

Einfüll- und Belüftungsfilter

FT 02 140 00x

Der FIEDLER Einfüll- und Belüftungsfilter ist ein kombinierter Luftfilter mit Einfüllsieb zum Einbau in Flüssigkeitsbehälter.

Die Verbindung zwischen Luftfilter und Einfüllsieb erfolgt durch einen Bajonettverschluss.

Der Luftfilter ist gegen Verlieren durch eine Kette gesichert.

Der Belüftungsfilter ist so ausgebildet, dass der Lufteintritt an der Unterseite der Filterkappe erfolgt, wodurch nur Schwebeteilchen in den Filter gelangen können, die dort ja nach Feinheitsgrad abgesondert werden.

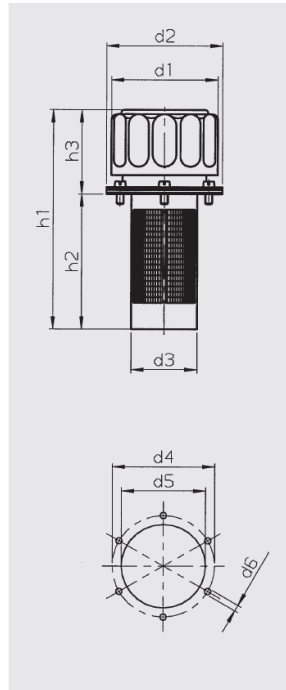
Das Filtergewebe zeichnet sich durch seine gute Rückhalterate aus, wobei Beständigkeit gegen Hydrauliköl und schwerentflammaren Flüssigkeiten gegeben ist.

Das Einfüllsieb besteht aus einem festen Kunststoffgewebe. Die große Filterfläche ermöglicht ein zügiges Einfüllen der Flüssigkeit.

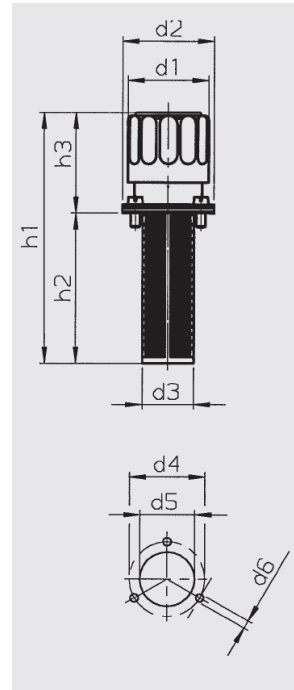


- *Luftfilter und Einfüllsieb in einem Gerät*
- *schneller Ein- und Ausbau*
- *gut Filterung von Luft und Flüssigkeit*
- *große Filterfläche*
- *Lufteintritt von unten*
- *Korrosionsgeschütztes Gehäuse*

FT 02 140 001



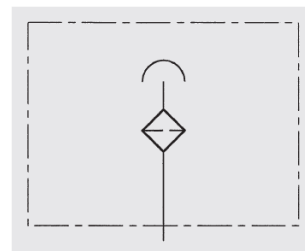
FT 02 140 002



Abmessungen

Typ	FT 01 140 001	FT 01 140 002
d1	76	44
d2	83	50
d3	49	28
d4	73	41,3
d5	60	30
d6	4,5	4,5
h1	159	135
h2	96,5	81,5
h3	62,5	53,5

Symbol



Bestellhinweis:

FT 02 140 001
FT 02 140 002