

Handpumpe FT 01 000 02X

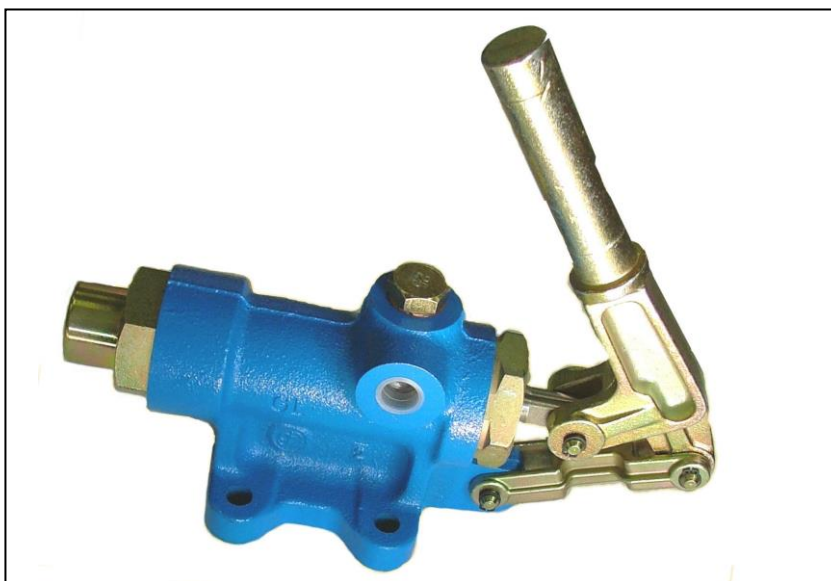
doppeltwirkende Funktion – bis 460 bar

Die FIEDLER – Handpumpen der Baureihe FT 0100002X sind doppeltwirkend und wurden für hohe Ansprüche entwickelt.

Mit jeder Hin- und Rückbewegung wird die gleiche Ölmenge in die Druckleitung gefördert. So ergibt sich ein wirtschaftlicher Einsatz. Außerdem ist sowohl auf der Druckseite, als auch auf der Saugseite jeweils ein Rückschlagventil integriert. Damit wird ein konstanter Druck im hydraulischen Arbeitskreis garantiert bzw. ein Leerlaufen in Ruhestellung verhindert.

Ihren Einsatz finden Handpumpen bei Aggregaten als Notpumpe, zur Betätigung von hydraulischen Hubzylindern, Winden, Motoren, usw...

Das aus Guss bestehende Pumpengehäuse ist zum An- oder Aufbau auf Maschinen oder Aggregaten konstruiert. Die Kolbenstange ist hartverchromt und garantiert eine lange Lebensdauer.



1

- *doppeltwirkend*
- *eingebautes Rückschlagventil für Druck und Saugseite*
- *P (max.) = 460 bar*
- *wirtschaftlicher Einsatz*
- *lange Lebensdauer*

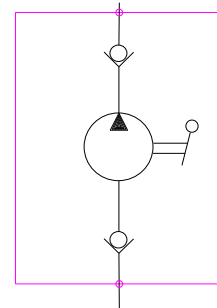
Technische Daten:

Bauart:
doppeltwirkende Handpumpe

Betriebsdruck:
je nach Typ, bis max. 460 bar

Hubvolumen:
je nach Bauart, von
18 -111 cm³ / Hub

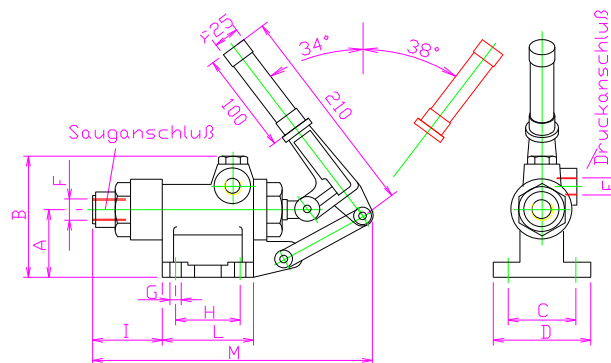
Typ	Fördermenge in cm ³ /Hub	Druck in bar
01000020	18	460
01000021	29	320
01000022	36	250
01000023	42	220
01000024	57	160
01000025	87	120
01000026	111	90



Gewicht:
4,5 kg

Druckflüssigkeit:
Mineralöle nach DIN 51524
und DIN 51525

Biologisch abbaubare
Hydraulik-Flüssigkeiten
und andere auf Anfrage



Typ	A	B	C	D	E	F	G	H	I	J	K	L	M
01000020	100	100	100	100	100	100	100	100	100	100	100	100	100
01000021	100	100	100	100	100	100	100	100	100	100	100	100	100
01000022	100	100	100	100	100	100	100	100	100	100	100	100	100
01000023	100	100	100	100	100	100	100	100	100	100	100	100	100
01000024	100	100	100	100	100	100	100	100	100	100	100	100	100
01000025	100	100	100	100	100	100	100	100	100	100	100	100	100
01000026	100	100	100	100	100	100	100	100	100	100	100	100	100

Temperaturbereich:
-15...+100° C

Viskositätsbereich
bei 50° C: 10,5...38cSt

Einbaulage:
auf dem Tankbehälter

*) Vorzugstyp, z.B.
für Standardaggregate
bis 250 bar

Bestellhinweise:

Typ: FT01 000 02X

