

## Handpumpe FT 01 000 030

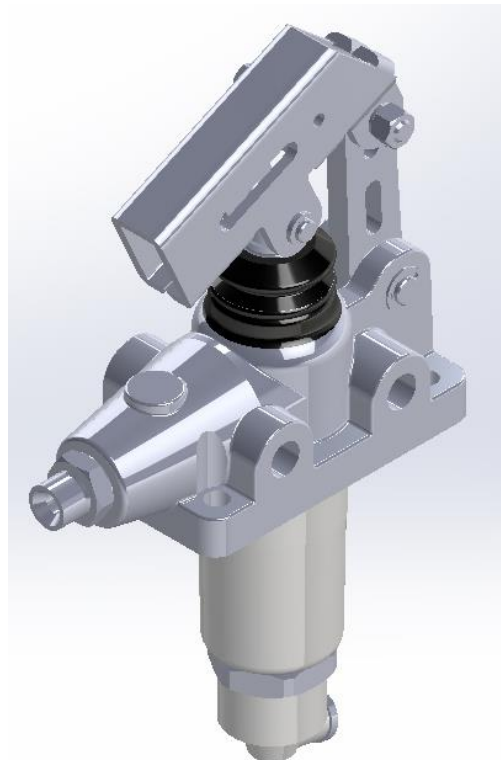
doppeltwirkende Funktion – bis 250 bar

Die FIEDLER – Handpumpe FT01000030 ist doppeltwirkend und wurde für hohe Ansprüche entwickelt.

Mit jeder Hin- und Rückbewegung wird die gleiche Ölmenge in die Druckleitung gefördert. So ergibt sich ein wirtschaftlicher Einsatz. Außerdem ist sowohl auf der Druckseite, als auch auf der Saugseite jeweils ein Rückschlagventil integriert. Damit wird ein konstanter Druck im hydraulischen Arbeitskreis garantiert bzw. ein Leerlaufen in Ruhestellung verhindert.

Ihren Einsatz finden Handpumpen bei Aggregaten als Notpumpe, zur Betätigung von hydraulischen Hubzylindern, Winden, Motoren, usw...

Das aus Guss bestehende Pumpengehäuse ist zum An- oder Aufbau auf Maschinen oder Aggregaten konstruiert. Die Kolbenstange ist hartverchromt und garantiert eine lange Lebensdauer.



- *doppeltwirkend*
- *eingebautes Rückschlagventil für Druck und Saugseite*
- *P (max.) = 250bar*
- *wirtschaftlicher Einsatz*
- *lange Lebensdauer*

## Technische Daten:

Bauart:  
 doppelwirkende Handpumpe

Betriebsdruck:  
 max. 250 bar

Hubvolumen:  
 24,5 cm<sup>3</sup> / Hub

Gewicht:  
 2,4 kg

Druckflüssigkeit:  
 Mineralöle nach DIN 51524  
 und DIN 51525

Biologisch abbaubare  
 Hydraulik-Flüssigkeiten  
 und andere auf Anfrage

Temperaturbereich:  
 -15...+100 °C  
 Viskositätsbereich  
 bei 50° C: 10,5...38cSt

Einbaulage:  
 auf dem Tankbehälter

