

Druckmessgerät

FT0115xxxx

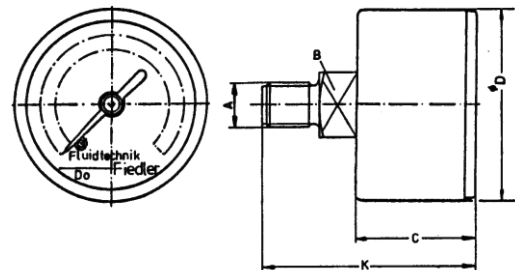
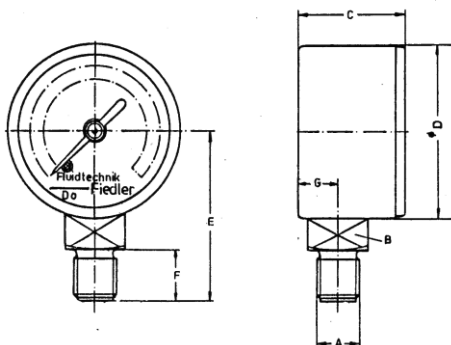
NG 63 / 100 mit Dämpfung durch Glycerinfüllung

(Geeignet für alle flüssigen u. gasförmigen Medien soweit diese nicht Kupferlegierungen angreifen, hochviskos oder kristallisierend sind.)



Technische Daten

Gehäuse:	Edelstahl 1.4301
Sichtscheibe:	Bruchsicherer Kunststoff
Anschluss:	Messing
Messwerk:	Rohrfeder aus Kupferlegierung, ab 25 bar Schraubenfeder
Ziffernblatt:	Aluminium, kombinierte Skala (bar und psi)
Genauigkeit:	NG 63 $\pm 1,6\%$ DIN 16005 NG 100 $\pm 1,0\%$ DIN 16005
Temperaturbereich:	-20 °C bis +60 °C
Druckbereich:	0 bis 600 bar



NG	A	B	C	D1	E	F	G	H	I
63	R1/4"	14	36	63	57	15	3	5	13
100	R1/2"	22	36	100	81	20	5	6	14

Anschluss unten

Bereich	∅ 63 mm	∅ 100 mm
4	01155604	01155904
10	01155606	01155906
25	01155608	01155908
60	01155610	01155910
100	01155611	01155911
160	01155612	01155912
250	01155613	01155913
400	01155614	01155914
600	01155615	01155915

Anschluss hinten

Bereich	∅ 63 mm
4	01152104
10	01152106
25	01152108
60	01152110
100	01152111
160	01152112
250	01152113
400	01152114
600	01152115